



With the future in mind

TANK-IN-TANK VAN ACV

Een samensmelting van technologie en performantie



excellence in hot water

In een notendop



Roestvrij staal

Zelf
ontkalkend

Anti
Legionella

Multi-options

Groot
verwarmingsoppervlak

Gering onderhoud

Optimale isolatie

Afgebeeld model: Smart SLE Plus 240

Roestvrij staal

Lange levensduur

Bestand tegen hoge temperaturen



Zeer goede warmteoverdracht

Lange garantie

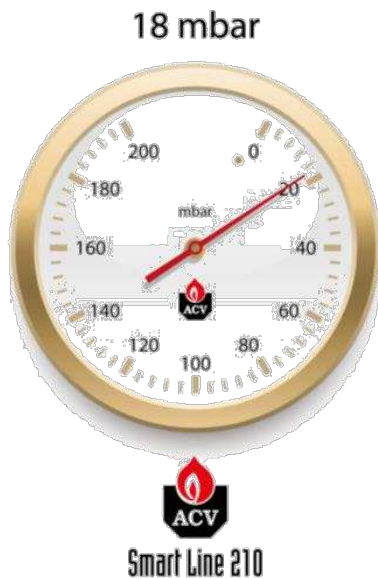
- Algemeen 5 jaar
- 10 jaar onder bepaalde voorwaarden
- Smart serie: levenslang in EU

Polypropyleen mantel

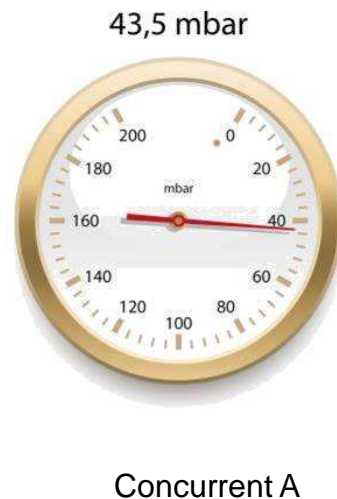


Superieure hydraulische eigenschappen

- Des te lager de drukval over het primaire circuit, des te hoger het primaire debiet.
- Kleine drukval dankzij een design zonder spiraal.



Tank-in-Tank



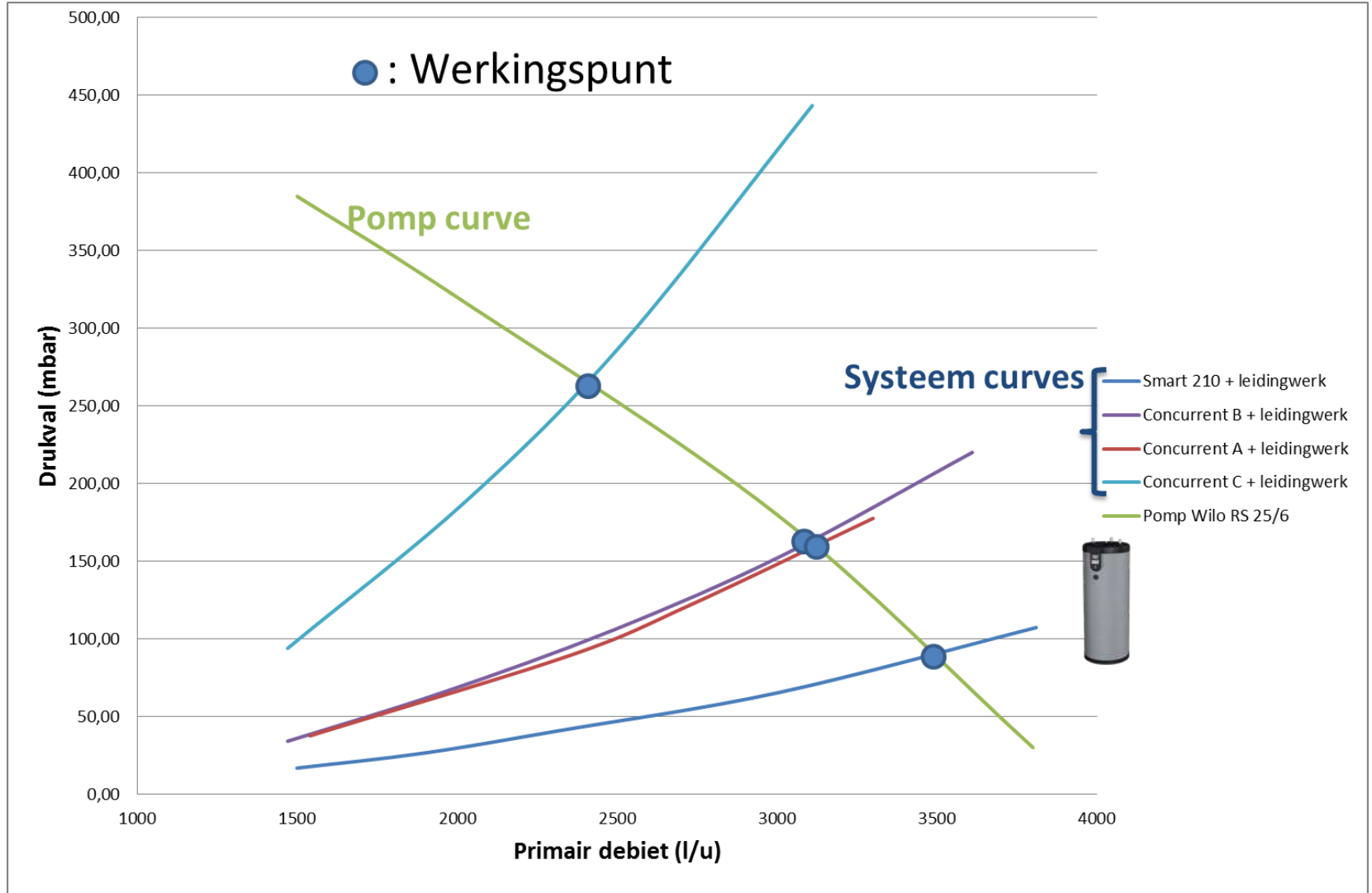
Spiraal

Een hoger primair debiet resulteert in een betere warmteoverdracht!

* Vergelijking met equivalente producten van de concurrentie
Gemeten volgens EN 12897:2006



Werkingspunt bij hoger primair debiet

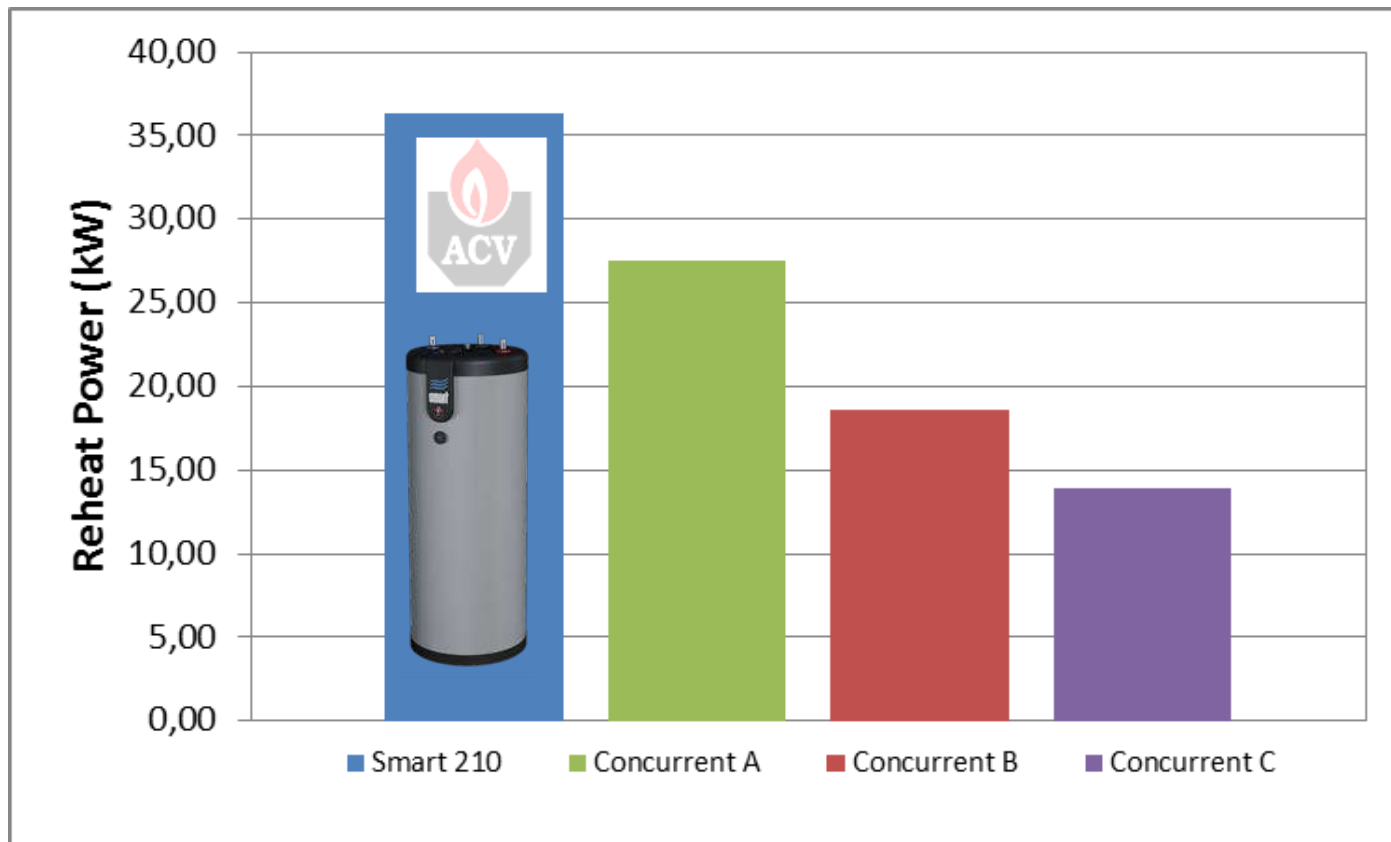


* Vergelijking met equivalente producten van de concurrentie
Gemeten volgens EN 12897:2006



Hoogste reheat power

- Maat voor de warmteoverdracht naar het sanitaire warm water.
- Maximaal ketelvermogen dat geabsorbeerd kan worden.



* Vergelijking met equivalente producten van de concurrentie
Gemeten volgens EN 12897:2006



Snelste opwarmtijd

- Tijd nodig om het water op te warmen van 15° C tot 60° C

9 Minuten



Smart Line 210

Tank-in-Tank

20 Minuten



Concurrent A

26 Minuten



Concurrent B

34 Minuten



Concurrent C

Spiraal

Tank-in-Tank is 2 tot 4 keer sneller, wat resulteert in een hoger comfort

* Vergelijking met equivalente producten van de concurrentie
Gemeten volgens EN 12897:2006



excellence in hot water

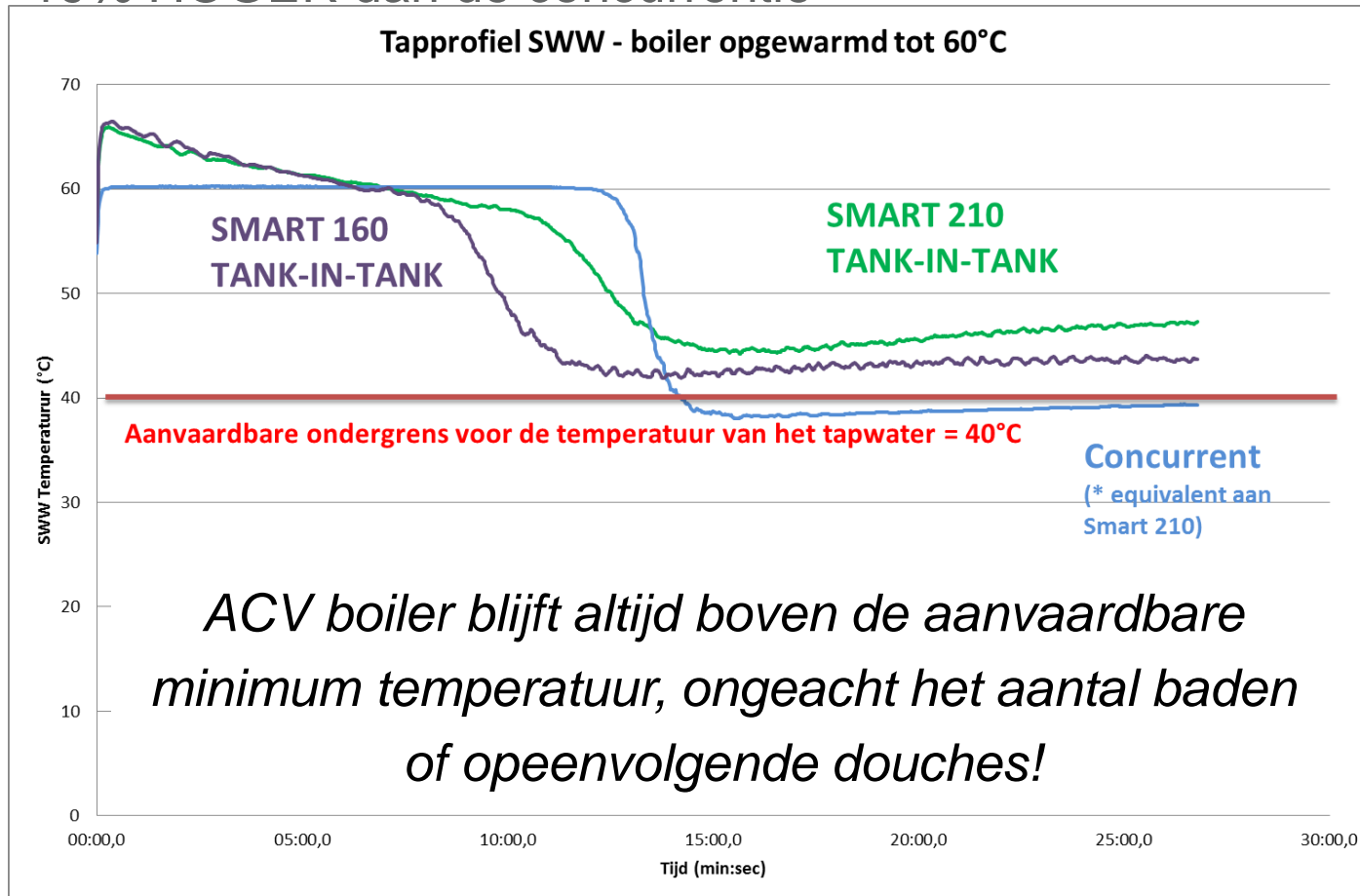
Gelijkaardige stilstandsverliezen

- ACV boilers hebben gelijkaardige stilstandsverliezen als vergelijkbare boilers van de concurrentie.
- Gemeten volgens EN 12897:2006



Hoog sanitair comfort

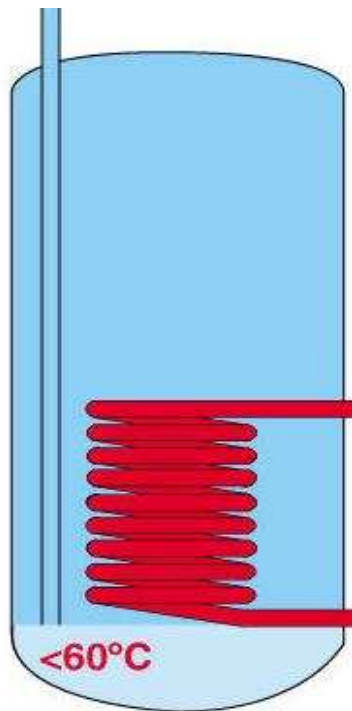
- Met eenzelfde pomp is de minimum temperatuur in de ACV boiler 19% HOGER dan de concurrentie



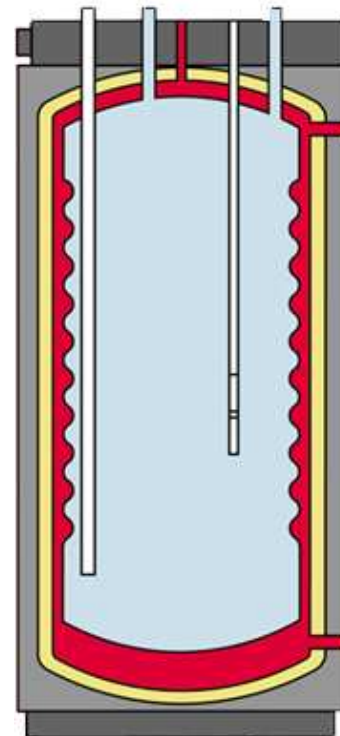
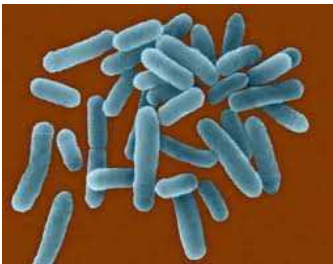
Tapdebiet: 12 l/min

Gezondheid

- In normaal bedrijf blijft de volledige boiler boven 60° C, waardoor de legionella bacterie geen kans krijgt zich te ontwikkelen.



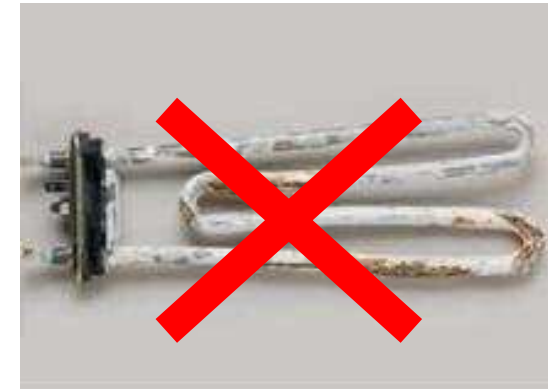
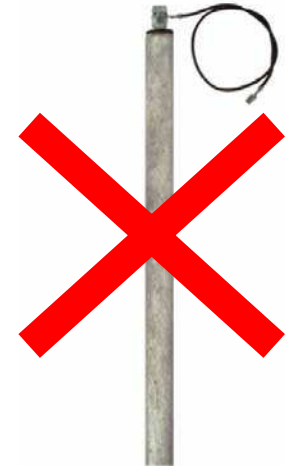
Risico voor legionella



Uniforme, hogere temperatuur

Onderhoud

- Een anode ter bescherming van de sanitaire tank is niet nodig, vermits deze in roestvrij staal is uitgevoerd.
- De elektrische weerstand bevindt zich in het primaire circuit, waardoor er geen kalkafzetting optreedt. Hiermee wordt oververhitting en faling voorkomen.



Vermindering kalkafzetting

- Dankzij het speciale design van de sanitaire tank.

