



With the future in mind

## TANK-IN-TANK VAN ACV

Een samensmelting van technologie en performantie



*excellence in hot water*

# In een notendop



Roestvrij staal

Zelf  
ontkalkend

Anti  
Legionella

Multi-options

Groot  
verwarmingsoppervlak

Gering onderhoud

Optimale isolatie

Afgebeeld model: Smart SLE Plus 240

# Roestvrij staal

Lange levensduur

Bestand tegen hoge temperaturen



Zeer goede warmteoverdracht

Lange garantie

- Algemeen 5 jaar
- 10 jaar onder bepaalde voorwaarden
- Smart serie: levenslang in EU

# Polypropyleen mantel



Krasbestendig

Keert terug in  
originele vorm na  
indeuking

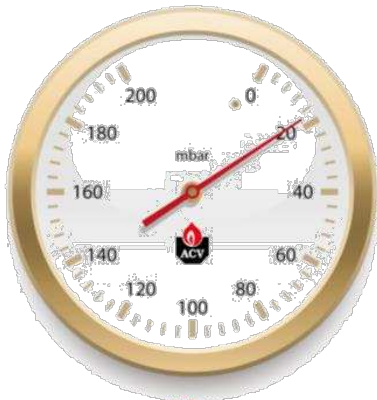
Bestand tegen  
corrosie

Eenvoudig in  
onderhoud

# Superieure hydraulische eigenschappen

- Des te lager de drukval over het primaire circuit, des te hoger het primaire debiet.
- Kleine drukval dankzij een design zonder spiraal.

18 mbar



  
Smart Line 210

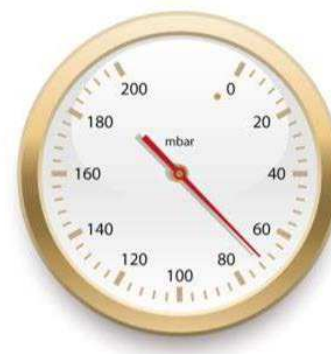
## Tank-in-Tank

43,5 mbar



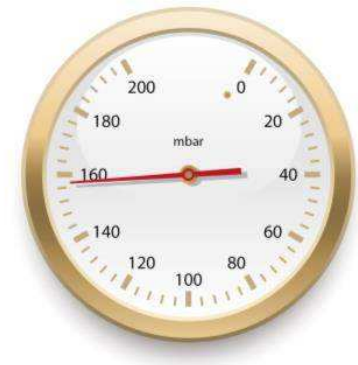
Concurrent A

70,5 mbar



Concurrent B

158 mbar



Concurrent C

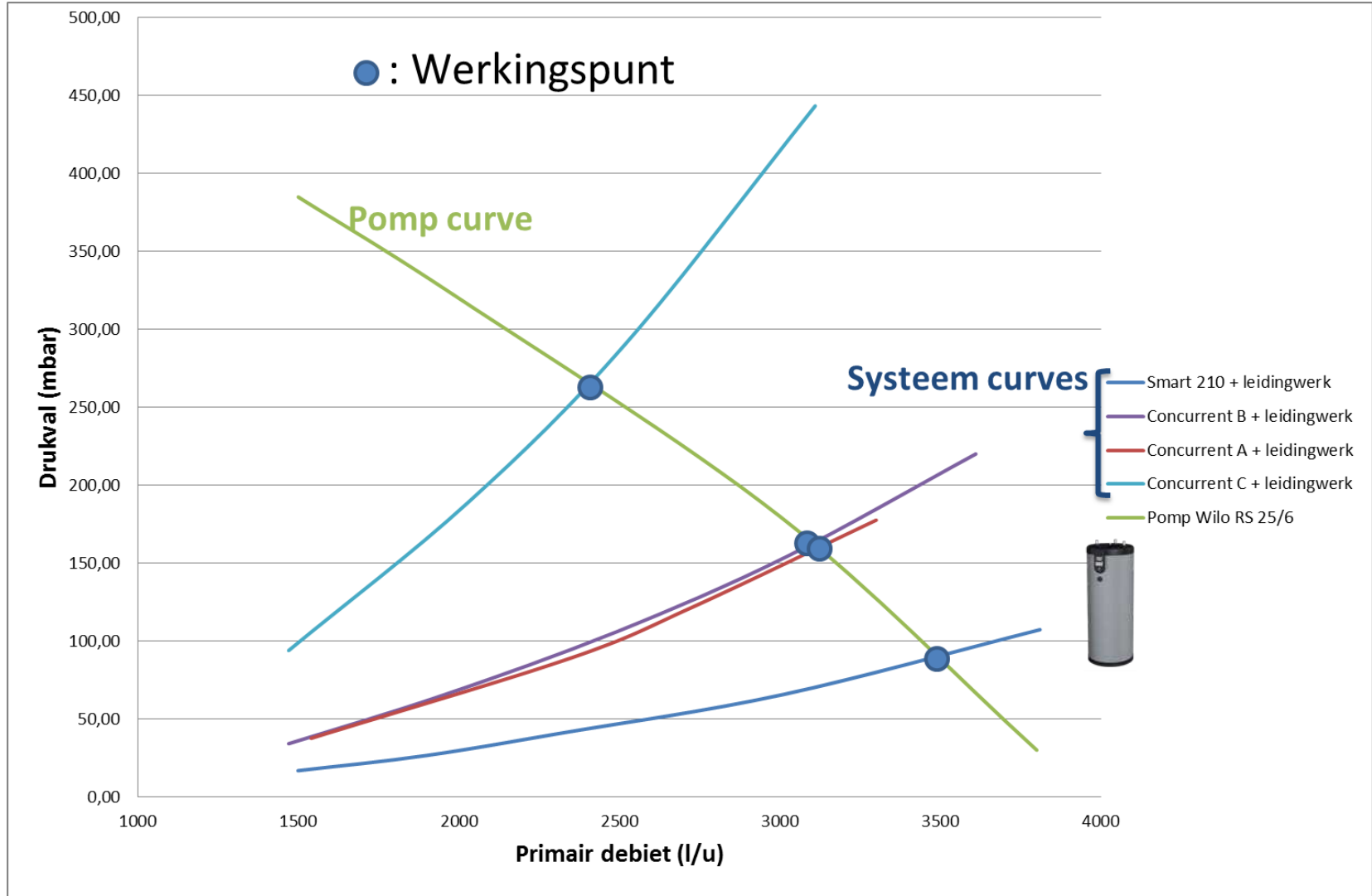
## Spiraal

Een hoger primair debiet resulteert in een betere warmteoverdracht!

\* Vergelijking met equivalente producten van de concurrentie  
Gemeten volgens EN 12897:2006



# Werkingspunt bij hoger primair debiet

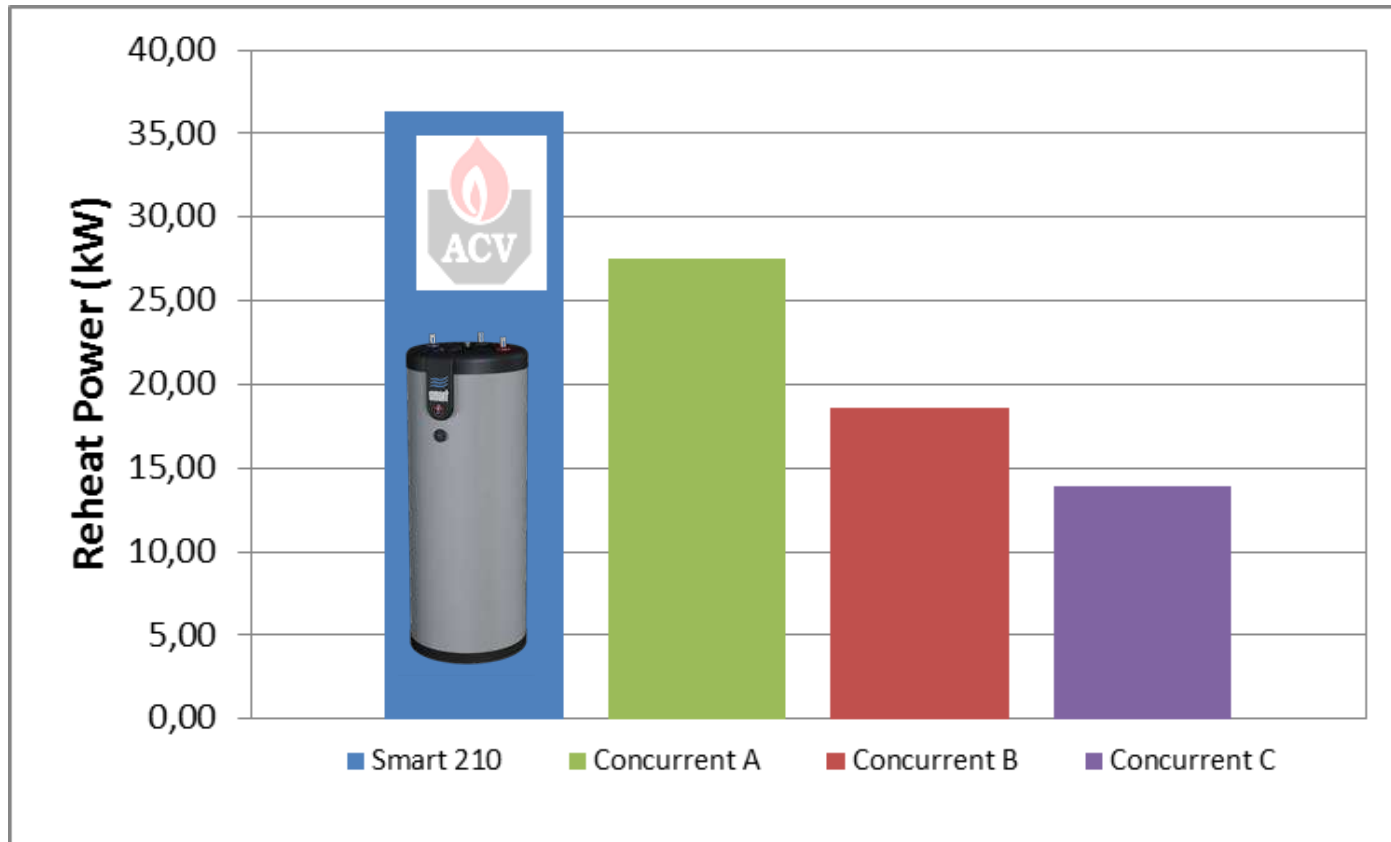


\* Vergelijking met equivalente producten van de concurrentie  
Gemeten volgens EN 12897:2006



# Hoogste reheat power

- Maat voor de warmteoverdracht naar het sanitaire warm water.
- Maximaal ketelvermogen dat geabsorbeerd kan worden.



\* Vergelijking met equivalente producten van de concurrentie  
Gemeten volgens EN 12897:2006



# Snelste opwarmtijd

- Tijd nodig om het water op te warmen van 15° C tot 60° C

**9 Minuten**



Smart Line 210

**Tank-in-Tank**

20 Minuten



Concurrent A

26 Minuten



Concurrent B

34 Minuten



Concurrent C

**Spiraal**

Tank-in-Tank is 2 tot 4 keer sneller, wat resulteert in een hoger comfort

\* Vergelijking met equivalente producten van de concurrentie  
Gemeten volgens EN 12897:2006



excellence in hot water



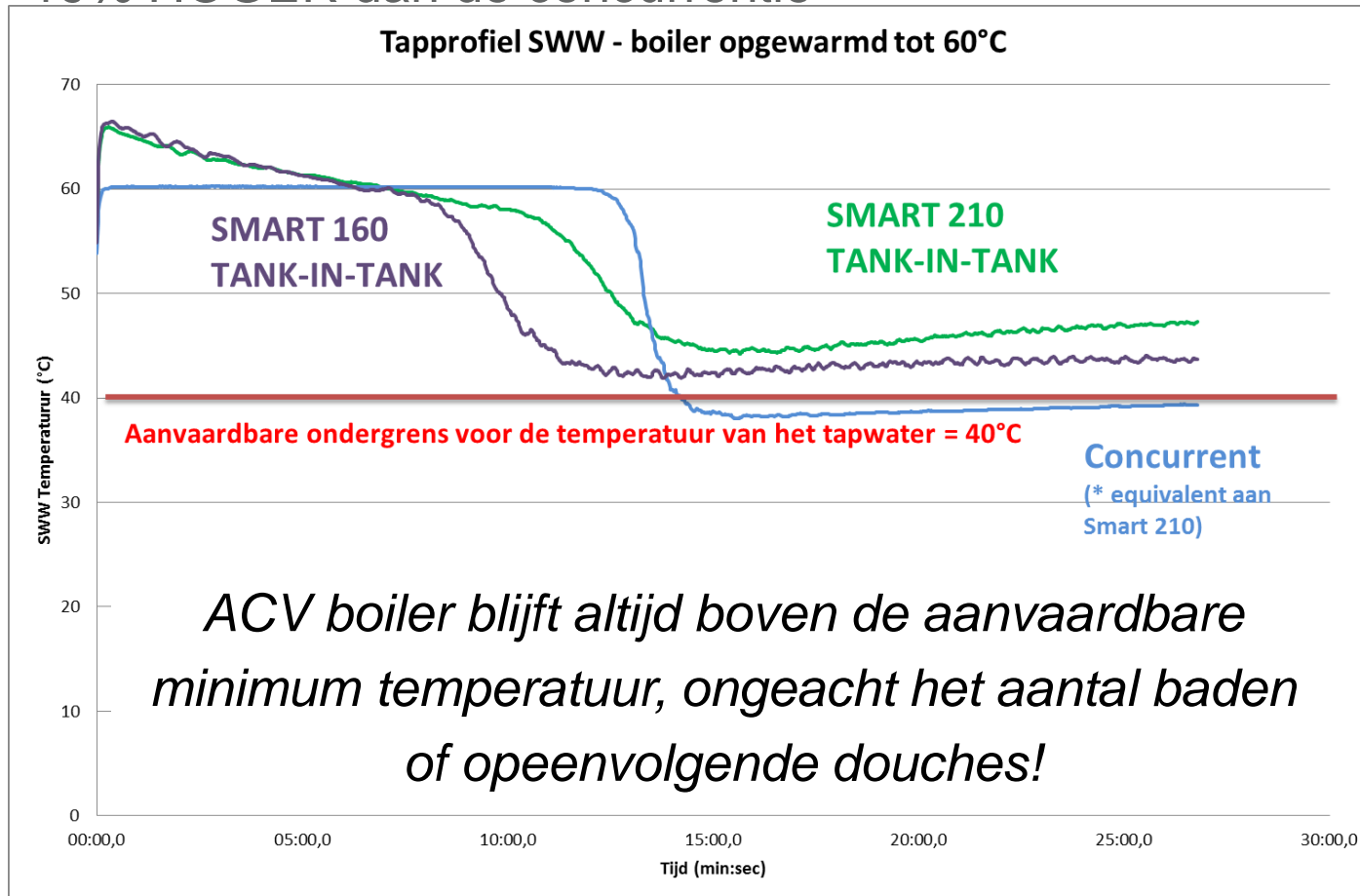
# Gelijkaardige stilstandsverliezen

- ACV boilers hebben gelijkaardige stilstandsverliezen als vergelijkbare boilers van de concurrentie.
- Gemeten volgens EN 12897:2006



# Hoog sanitair comfort

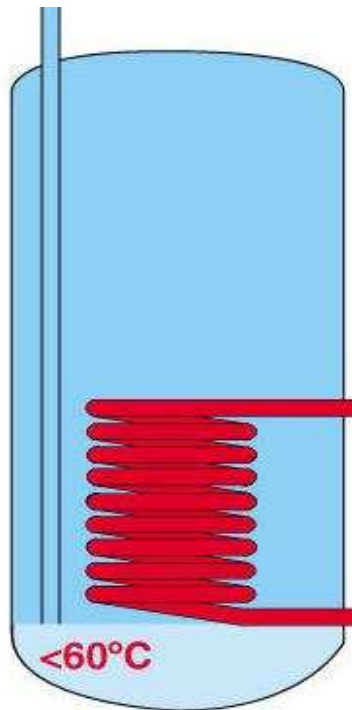
- Met eenzelfde pomp is de minimum temperatuur in de ACV boiler 19% HOGER dan de concurrentie



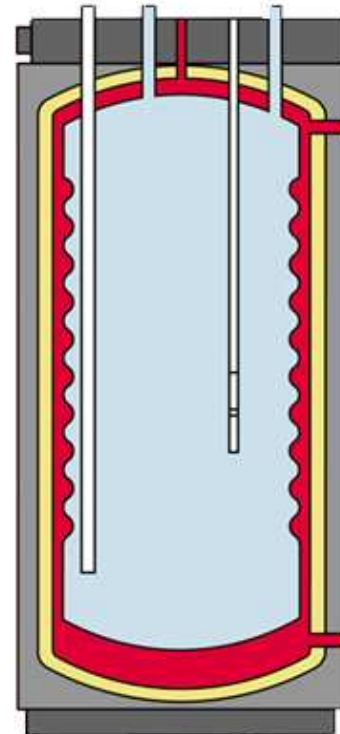
Tapdebiet: 12 l/min

# Gezondheid

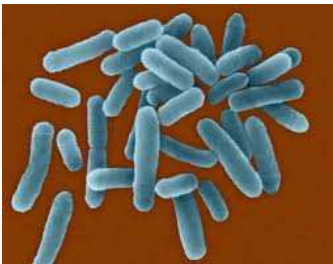
- In normaal bedrijf blijft de volledige boiler boven  $60^{\circ}\text{C}$ , waardoor de legionella bacterie geen kans krijgt zich te ontwikkelen.



Risico voor legionella



Uniforme, hogere temperatuur



# Onderhoud

- Een anode ter bescherming van de sanitaire tank is niet nodig, vermits deze in roestvrij staal is uitgevoerd.
- De elektrische weerstand bevindt zich in het primaire circuit, waardoor er geen kalkafzetting optreedt. Hiermee wordt oververhitting en faling voorkomen.



# Vermindering kalkafzetting

- Dankzij het speciale design van de sanitaire tank.

